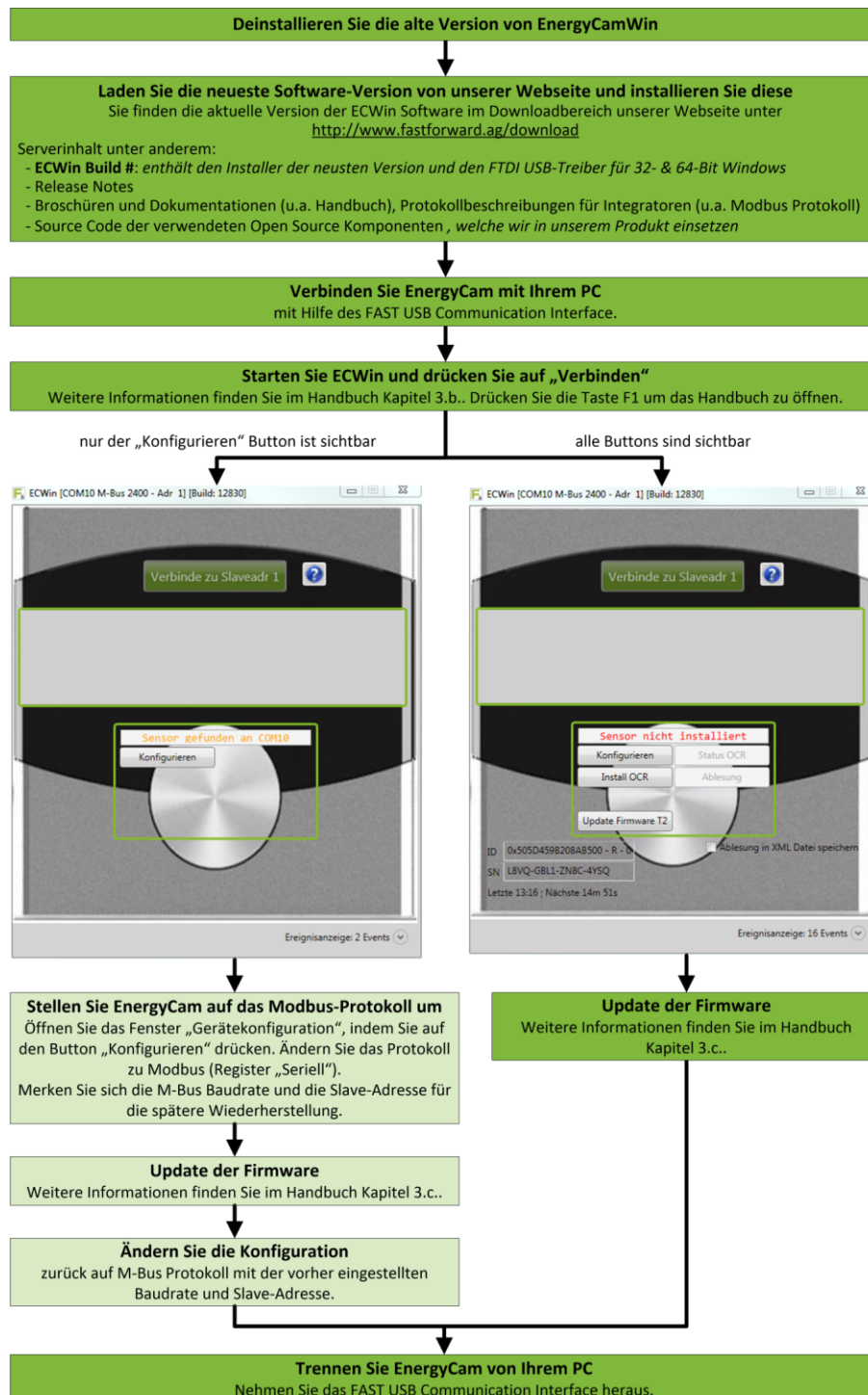


EnergyCam / EnergyCam 2.0 Quick Start Guide für das Firmware Update

1. Update mit einem Windows PC



2. Update mit einem Raspberry Pi oder anderem embedded System

Auf <https://github.com/ffcrge/ecpi> finden Sie eine Beispielimplementierung des Update-Prozesses und die neueste Firmware-Version.