

## FAST EnergyCam RF (Art.Nr.1000)

### Quick Start Guide

#### 1 - So funktioniert's

EnergyCam RF liest mechanische Strom-, Gas- und Wasserzähler ab und übermittelt die Zählerstände per Wireless M-Bus.

Mit dieser Anleitung können Sie EnergyCam RF schnell und einfach in Betrieb nehmen.

#### 2 - Paket enthält

- 1) EnergyCam RF (Wireless M-Bus)
- 2) 3M Reinigungstuch
- 3) 3M Ersatzklebeband
- 4) Quick Start Guide (dieses Dokument)



**Batterie als Zubehör (Art. 1072, 1073) erhältlich!**

#### 3 - Installation

Siehe Anleitung zur Konfiguration und Installation von EnergyCam RF auf der Rückseite dieses Blattes.

#### 4 - Sicherheitshinweise



VORSICHT: Explosionsgefahr bei unsachgemäßem Austausch der Batterie.

Für die interne Batterie dürfen nur CR 2450 Lithium 3V Knopfzellen verwendet werden.



Geräte und Batterien nicht im Hausmüll entsorgen! Elektronische Geräte und Batterien sind entsprechend der Richtlinie über Elektro- und Elektronik-Altgeräte bzw. dem Batteriegesetz über die örtlichen Sammelstellen zu entsorgen.



Das CE-Zeichen ist ein Freiverkehrszeichen, das sich ausschließlich an die Behörden wendet, und daher keine Zusicherung von Eigenschaften beinhaltet.

#### 5 - Technischer Support

**Bei allen Problemen und Fragen rund um EnergyCam sind wir für Sie da:**

Sie erreichen uns Montags bis Freitags von 09:00 bis 17:00 Uhr.

Tel: +49 (0)89-540-40-100

[www.fastforward.ag/support](http://www.fastforward.ag/support)

FAST FORWARD AG Rüdeshheimer Strasse 11, D-80686 München

## 1. Vorbereitung

### A) Software installieren

Laden Sie die neueste Version der ECWin-Software (**ECWin Build #**) von unserer Webseite herunter: <http://www.fastforward.ag/download>

### B) Dokumentation

Das mitinstallierte Handbuch erläutert die Installation und Funktionsweise von EnergyCam RF. Es lässt sich durch Drücken des Hilfe Buttons in ECWin öffnen.

## 2. Konfiguration

Diesen Schritt müssen Sie nur ausführen, falls Anpassungen an der Konfiguration von EnergyCam RF nötig sind. Folgende Einstellungen wurden werksseitig gesetzt:

**M-Bus** (Typ: Strom)

**wireless M-Bus** (wireless M-Bus: aktiviert, Betriebsart: T (T1 und T2), manuelle wM-Bus Anmeldung, Verschlüsselung: deaktiviert)

**OCR Konfiguration** (Kommastellen ablesen: aktiviert, Ableseintervall: 15 Minuten, Font: Weiß auf Schwarz)

**OCR Installation** (Smart Installation: aktiviert)

**Seriell** (Modbus, 115200 Baud, 8E1, Slave Adresse: 1)

**Advanced** (Automatischer Energiesparmodus: aktiviert)

### A) Verbinden Sie EnergyCam RF mit Ihrem PC

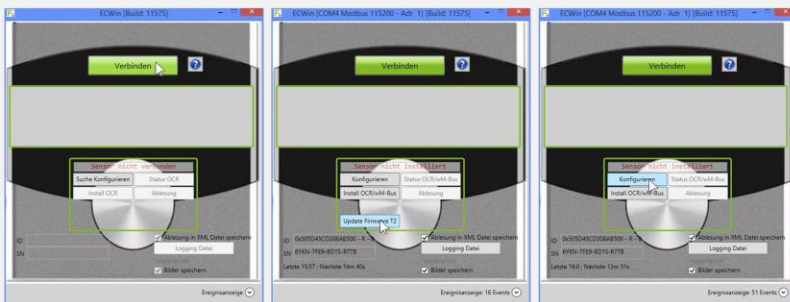
mit Hilfe des FAST USB Communication Interface (Art. Nr. 1063) und eines Micro-USB-Datenkabels (nicht im Lieferumfang enthalten). Warten Sie evtl. die automatische Installation der Gerätetreibersoftware ab.



A)

### B) Starten Sie ECWin und drücken Sie den Button *Verbinden*

Die Software sucht automatisch nach verbundenen EnergyCam Geräten. Sollte ECWin EnergyCam nicht finden, überprüfen Sie, ob im Geräte-Manager unter „Anschlüsse (COM & LPT)“ ein „USB Serial Port (COM ?)“ zu sehen ist. Falls nicht, folgen Sie den Instruktionen in Kapitel 3.a) des Handbuchs, um die notwendigen Treiber zu installieren.



B)

C)

D)

### D) Öffnen Sie den Dialog zur Gerätekonfiguration

Drücken Sie dazu den Button *Konfigurieren*.

### E) Konfigurieren Sie EnergyCam RF

Wählen Sie die Einstellungen, die Sie benötigen. Bestätigen Sie Ihre Änderungen mit *OK!* (Weitere Informationen im Handbuch Kapitel 3.d)

### F) Trennen Sie EnergyCam RF von Ihrem PC

Entfernen Sie das FAST USB Communication Interface.

F)



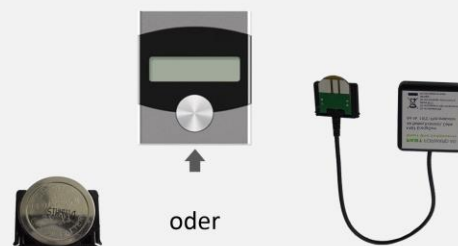
## 3. Integration und Installation

### A) Integrieren Sie EnergyCam RF in Ihr Netzwerk

Legen Sie die CR2450 Batterie (Art. Nr. 1073) in den Einschub und setzen Sie diesen in EnergyCam RF ein. Oder verwenden Sie die externe FAST AA Batterie (Art. Nr. 1072). Integrieren Sie EnergyCam RF nun in Ihr Wireless M-Bus Netzwerk.

### B) Installieren Sie EnergyCam RF auf dem Zähler

Drücken Sie den Taster so lange, bis "3-" auf der Anzeige erscheint, um die Installation auszulösen. Positionieren Sie das Gerät knapp unterhalb des Zählwerks auf dem Zähler. LED-Pfeile helfen bei der exakten Positionierung für eine optimale Ablesung. Je nach Lage des Zählwerks ist auch eine über Kopf Montage oberhalb des Zählwerks möglich. Weitere Informationen finden Sie im Kapitel 2.d) des Handbuchs.



nach oben



nach rechts



ok